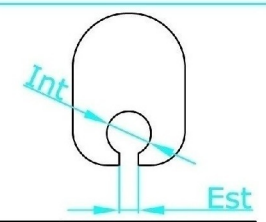
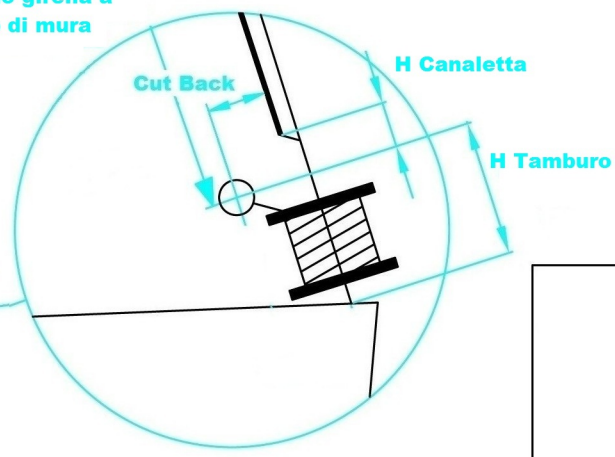


Misurare la max leech:  
 agganciare l'estremità del  
 metro al grillo della girella  
 di testa e issare la drizza  
 al max.  
 Misurare dal grillo alla  
 parte superiore del carrello.

Max Luff	
Da grillo girella a p.to di mura	
Max Foot	
Da p.to di mura a carrello bugna	
R1	
Da p.to attacco strallo a rotaia	
Cut Back	
Dal p.to di mura alla canaletta	
Max Leech	
Da grillo girella a carrello bugna	
H Drum	
Da p.to di mura a p.to attacco strallo	
H Groove	
Dal p.to di mura alla canaletta (vert.)	

Fascia UV  
 SX ☐ senso orario  
 rotaz. tamburo  
 DX ☐ senso antiorario

Max Luff da  
 grillo girella a  
 p.to di mura



Int	
Est	
I	
J	

Come usare il metro

Le misure vanno sempre  
 prese dallo 0 del metro.  
 Se lo 0 non coincide con  
 l'inizio del metro, piegare  
 il metro sullo 0 fino a farlo  
 arrivare all'inizio.

